

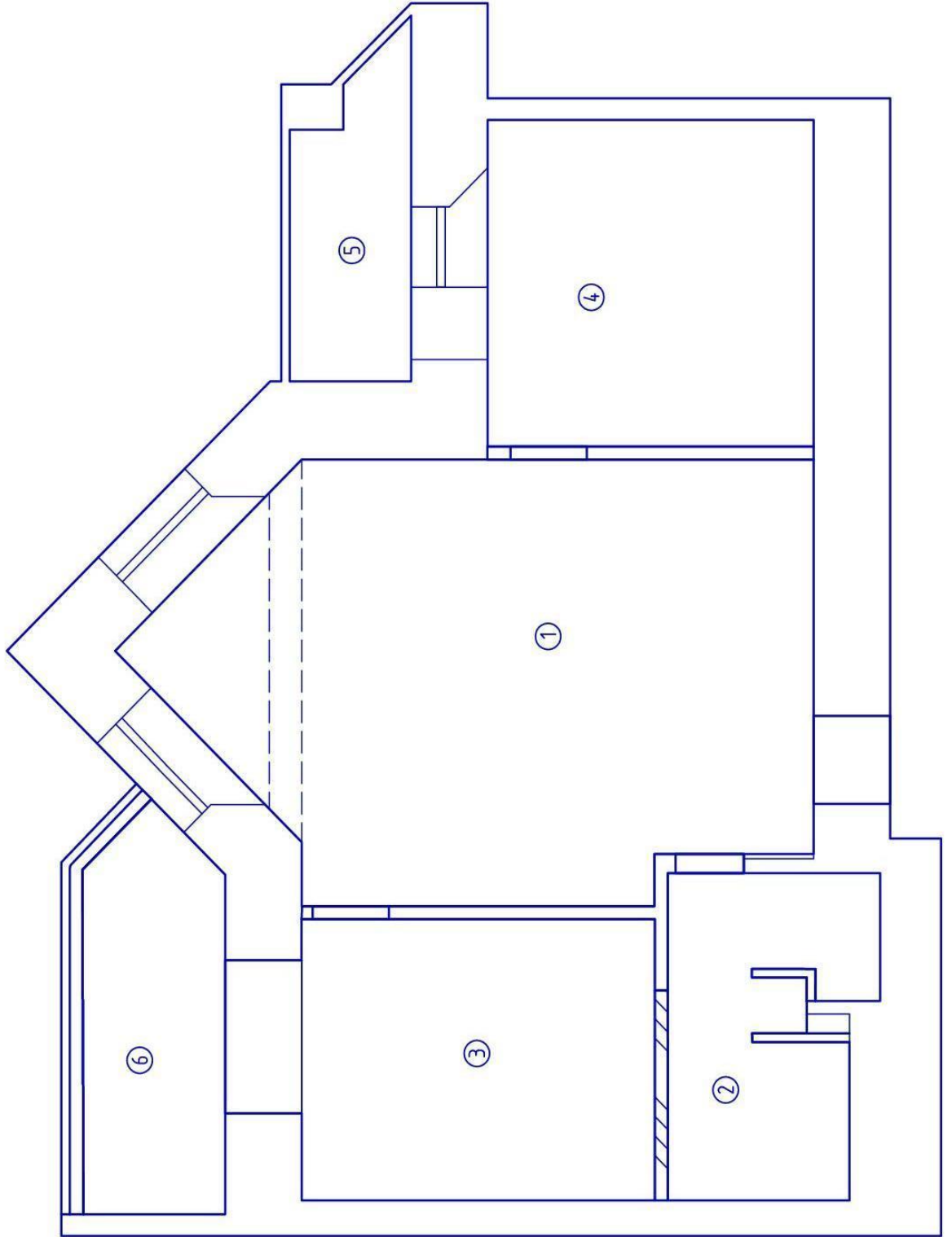
**Смета по объекту
ул. Шатурская, д. 2 (ред. 5)**

Тел.: (383) 227-97-30

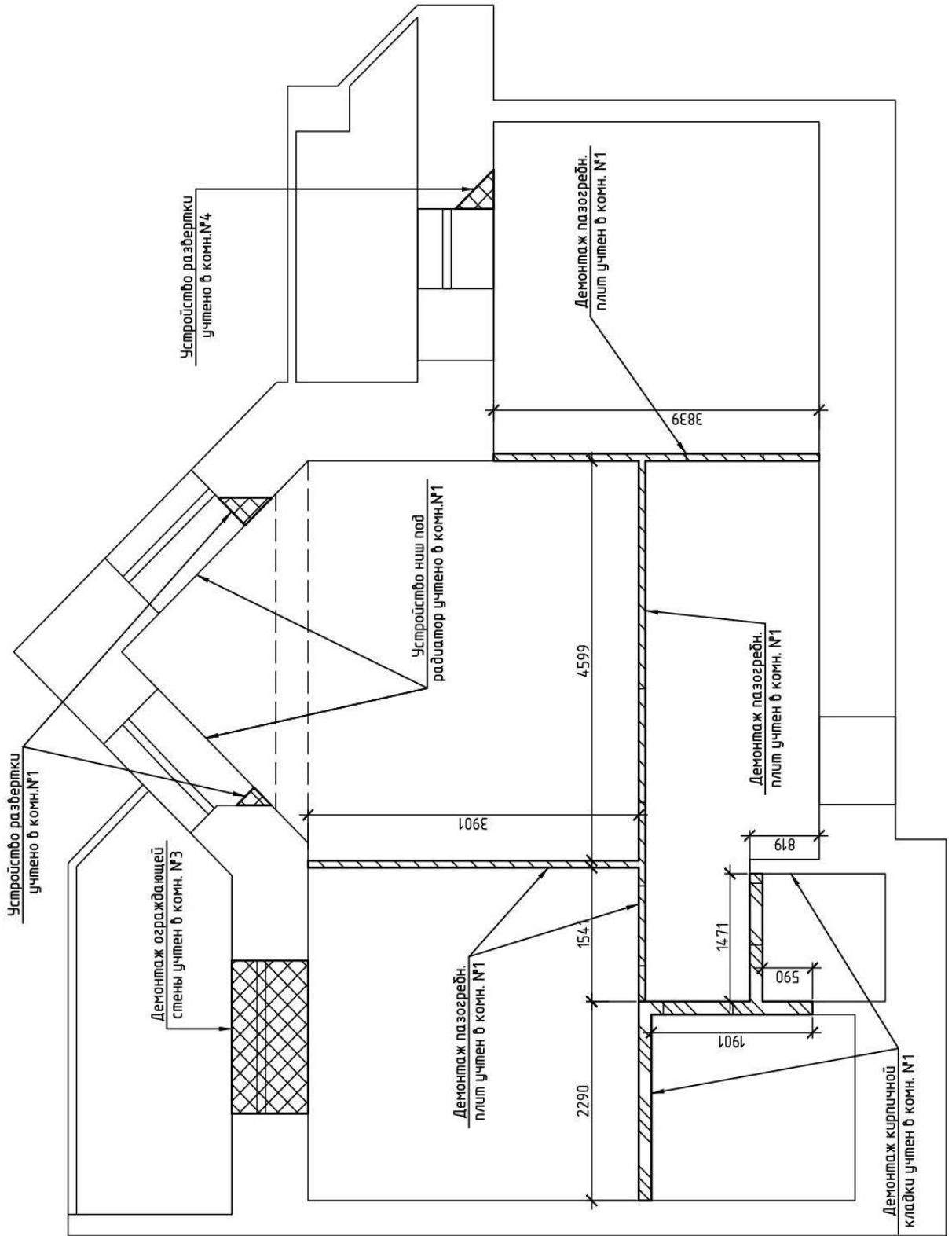
Содержание:

1. Планы.....	3
1.1 План после перепланировки.....	3
1.2 План демонтируемых конструкций.....	4
1.3 План возводимых конструкций.....	5
1.4 План потолков.....	6
2. Сводные таблицы по стоимости ремонта.....	7
3. Стоимость и виды работ по комнатам.....	8
3.1 Комната №1 (прихожая -кухня-гостиная).....	8
3.2 Комната №2 (с/у).....	10
3.3 Комната №3 (Спальня 1).....	11
3.4 Комната №4 (Спальня 2).....	12
3.5 Комната №5 (лоджия холодная).....	13
3.6 Комната №6 (лоджия теплая).....	14
4. Приложения.....	15
4.1 Приложение №1 (Отделочные работы).....	15
4.2 Приложение №2 (Потолки ГКЛ и дополнение).....	17
4.3 Приложение №3 (Пол дополнение).....	18
4.4 Приложение №4 (Сантехника).....	19
4.5 Приложение №5 (Электрика).....	20

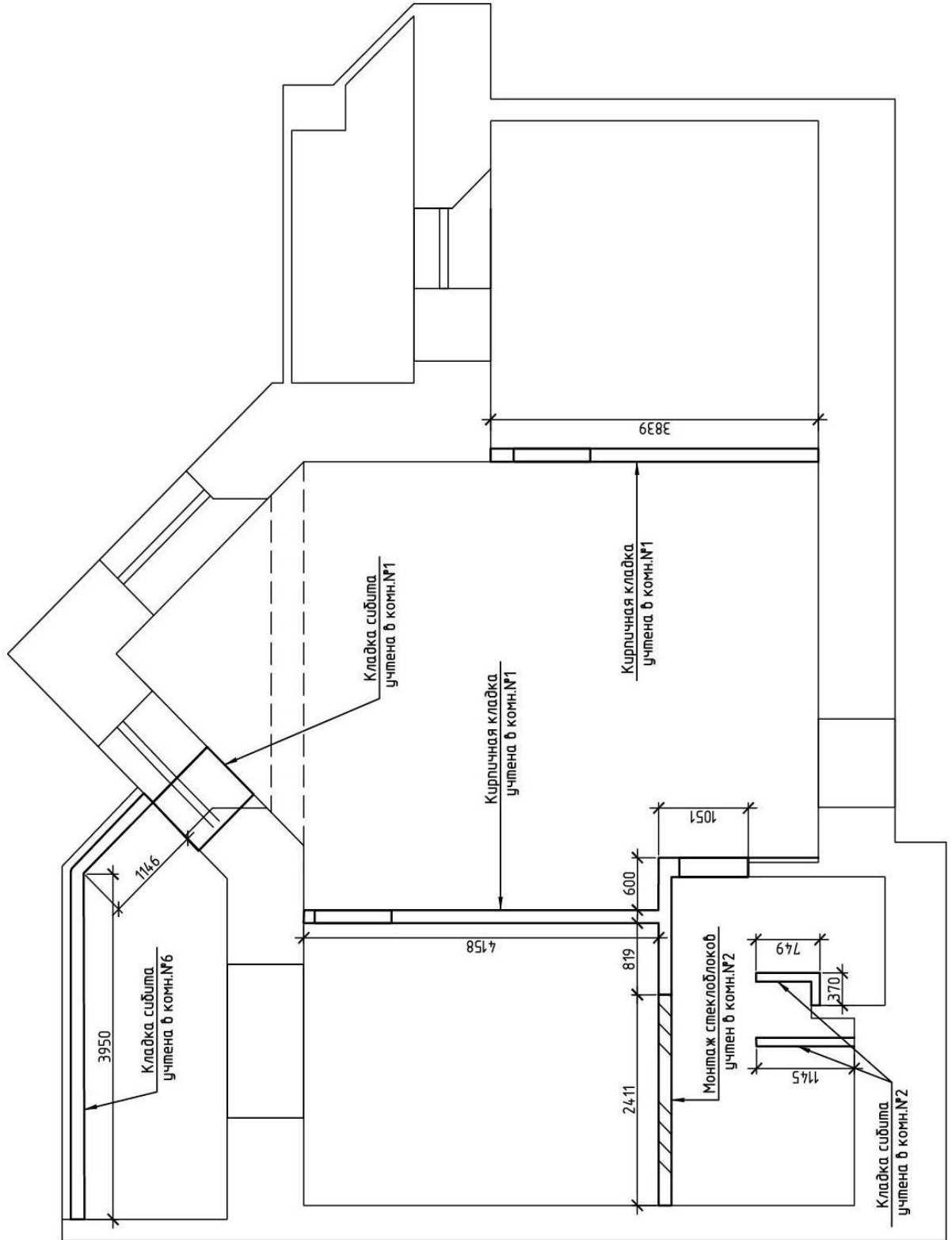
План квартиры после перепланировки



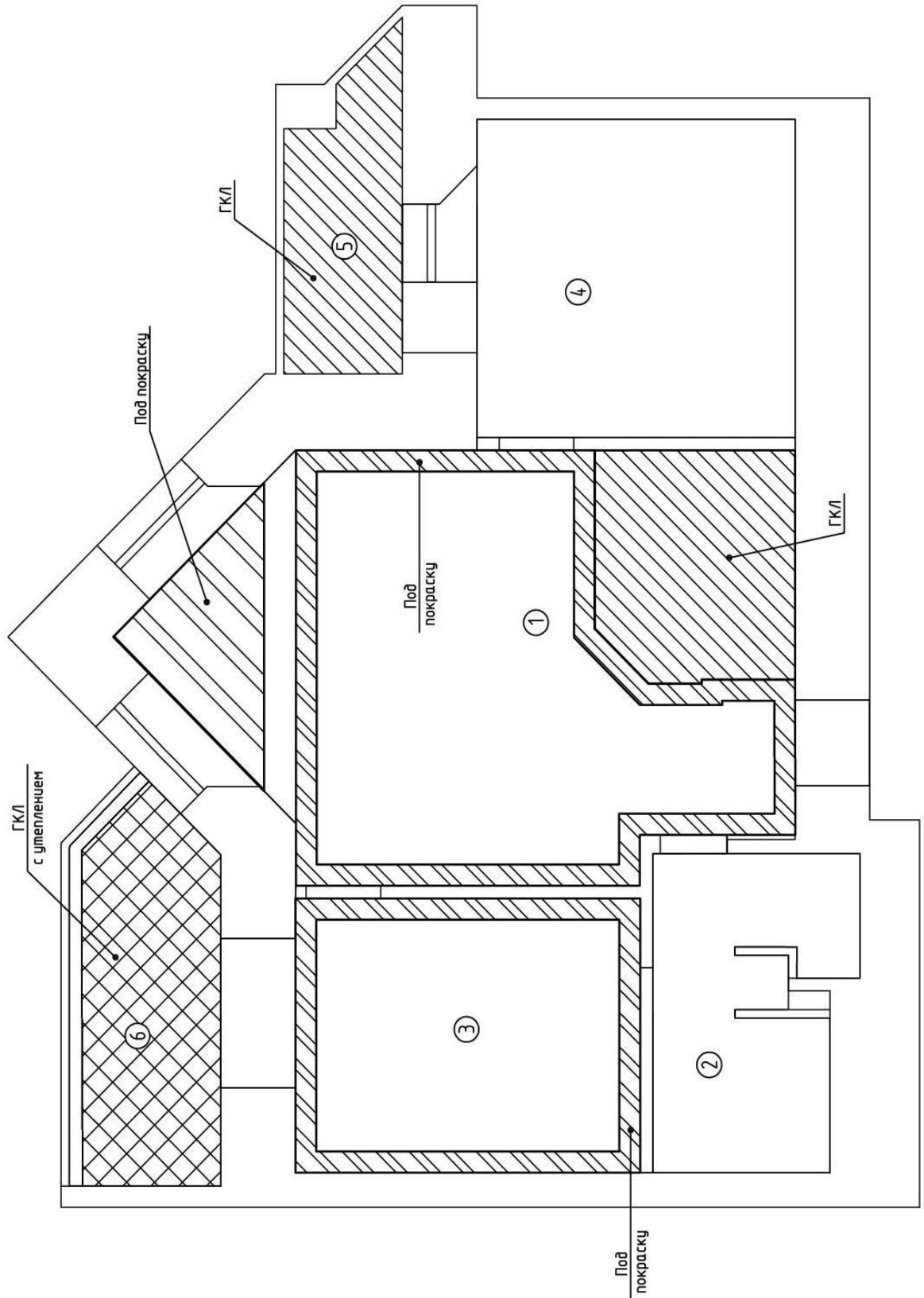
План демонтируемых конструкций



План возводимых конструкций



План потолка



2. Сводные таблицы по стоимости ремонта

ИТОГО по всем работам (цена за работу): 585736 руб.

В том числе:

Отделочные работы	460686 руб.
Натяжной потолок	0 руб. (с учетом стоимости пленок и работ)
Электрика	73450 руб.
Сантехника	51600 руб.
Откосы пластиковые	0 руб.

Общая площадь **84,8 м²**
Приведенная стоимость 1 м² **6907 руб/м²**

Этот показатель для сравнения с другими фирмами, которые обсчитывают по этим же работам

Стоимость отделочных работ по комнатам:

№ комнаты, вид работ	1	2	3	4	5	6	Потолок ГКЛ	Пол допнение
Цена, руб.	113544	83493	37662	42054	4896	41639	94588	42810

3. Стоимость и виды работ по комнатам

Комната №1 (прихожая -кухня-гостиная)

площадь пола: 35,3 м² Дверь 2,1 м²
 периметр: 24,2 м Дверь 2,2 м²
 площадь стен: 62,6 м² Дверь 2,47 м²
 площадь потолка: 35,3 м² Дверь 2,47 м²
 высота помещения: 2,97 м

№ п.п.	Наименование работ	Стоимость за ед., руб.	Ед. изм.	Кол-во	Общая сумма, руб.
1	2	3	4	5	6
	ИТОГО:				113544
	Стены:				
1	Снос стен кирпичных (в полкирпича)	300	м ²	13,5	4050
2	Снос стен из пазогребневых плит	200	м ²	35,3	7060
3	Кладка кирпича 1/2	550	м ²	22,6	12403
4	Грунтовка стен "Бетонконтактом"	30	м ²	62,6	1879
5	Штукатурка визуальная (выравнивание общей плоскости с перепадом не более 1,5 мм на 4м2)	300	м ²	62,6	18790
6	Поклейка обычных обоев (виниловых, бумажных) без подгонки рисунка	130	м ²	47,6	6192
7	Шпаклевка оштукатуренных стен под окраску	230	м ²	62,6	14406
8	Подготовка стен под стеклохолст	80	м ²	15,0	1200
9	Поклейка стеклохолста на стену	120	м ²	15,0	1800
10	Грунтовка стен 2 раза	40	м ²	62,6	2505
11	Покраска стен 2 раза	140	м ²	15,0	2100
	Потолок:				
12	Смотрите вкладку/ раздел "Потолок"				0
	Пол:				
13	Грунтовка пола "Бетонконтактом"	20	м ²	35,3	706
14	Выравнивание пола устройством стяжки песчано-цементной смесью МЕНЕЕ 6см	300	м ²	11,4	3420
15	Укладка паркетной доски на подложку (диагональная раскладка)	270	м ²	23,9	6453
16	Монтаж плинтусов: -МДФ	150	м.п.	12,5	1875
17	Устройство наливного пола под теплый пол	130	м ²	11,4	1482
18	Кладка напольной керамической плитки одного рисунка с затиркой швов 600x600 мм (гипсовая затирка)-диагональная раскладка	800	м ²	11,4	9120
	Дополнительные работы:				
19	Откосы входной двери (штукатурка, установка перфоугла, шпаклевка под покраску, грунтовка 2 раза)	700	м.п.	5,0	3500
20	Оконные откосы (штукатурка, установка перфоугла, шпаклевка под покраску, грунтовка 2 раза, покраска 2 раза)	700	м.п.	10,6	7420
21	Демонтаж угла ограждающей стены для развертки окна	600	м.п.	3,4	2040
22	Установка перфоугла	75	м.п.	7,0	525
23	Монтаж порожков	200	м.п.	6,4	1280
24	Демонтаж балконного окна	550	шт.	1,0	550

1	2	3	4	5	6
25	Монтаж короба из ГВЛ	400	м.п.	3,0	1188
26	Устройство ниш под радиатор	800	шт.	2,0	1600

Комната №2 (с/у)

площадь пола: 8,1 м² Дверь 2,2 м²
 периметр: 16,8 м
 площадь стен: 47,7 м²
 площадь потолка: 8,1 м²
 высота помещения: 2,97 м

№ п.п.	Наименование работ	Стоимость за ед., руб.	Ед. изм.	Кол-во	Общая сумма, руб.
1	2	3	4	5	6
	ИТОГО:				83493
	Стены:				
1	Кладка из сибита толщ. 100 мм (шириной менее 1 м)	350	м.п.	6,5	2275
2	Грунтовка стен "Бетонконтактом"	30	м ²	47,7	1431
3	Штукатурка визуальная (выравнивание общей плоскости с перепадом не более 1,5 мм на 4м2)	300	м ²	47,7	14309
4	Шпаклевка оштукатуренных стен под окраску	230	м ²	12,2	2806
5	Подготовка стен под стеклохолст	80	м ²	12,2	976
6	Поклейка стеклохолста на стену	120	м ²	12,2	1464
7	Грунтовка стен 2 раза	40	м ²	12,2	488
8	Покраска стен 2 раза	140	м ²	12,2	1708
9	Облицовка керамической настенной плиткой: одного рисунка (на подготовленную поверхность) с затиркой швов (плитка 200ммх200мм, затирка гипсовая)	900	м ²	15,0	13500
10	Облицовка керамической настенной плиткой: одного рисунка, с "декорами" (на подготовленную поверхность) с затиркой швов (плитка 590ммх590мм, затирка гипсовая)	900	м ²	20,0	18000
11	Кладка стеклоблоков с затиркой с двух сторон	1200	м ²	5,8	6960
	Потолок:				
12	Смотрите вкладку/ раздел "Потолок"				0
	Пол:				
13	Выравнивание пола устройством стяжки песчано-цементной смесью МЕНЕЕ 6см	300	м ²	2,7	810
14	Выравнивание пола устройством стяжки песчано-цементной смесью более 20см	800	м ²	5,4	4320
15	Грунтовка пола "Бетонконтактом"	20	м ²	8,1	162
16	Устройство наливного пола под теплый пол	130	м ²	8,1	1053
17	Кладка напольной керамической плитки одного рисунка с затиркой швов 600х600 мм (гипсовая затирка)	700	м ²	8,1	5670
	Дополнительные работы:				
18	Монтаж короба из ГВЛ	400	м.п.	6,0	2400
19	Установка люков ревизии	150	шт.	2,0	300
20	Заделка инсталляции ГВЛ	500	шт.	1,0	500
21	Облицовка стен ГВЛ	270	м ²	9,3	2511
22	Запил внешнего угла плитки под 45 градусов*	400	м.п.	1,0	400
23	Монтаж экрана для ванны из ГВЛ	550	шт.	1,0	550
24	Облицовка экрана ванны плиткой	900	шт.	1,0	900

Комната №3 (Спальня 1)

площадь пола: 15 м² Дверь 4,75 м²
 периметр: 16,6 м Дверь 2,47 м²
 площадь стен: 36,3 м² Стеклоблок 5,8 м²
 площадь потолка: 15 м²
 высота помещения: 2,97 м

№ п.п.	Наименование работ	Стоимость за ед., руб.	Ед. изм.	Кол-во	Общая сумма, руб.
1	2	3	4	5	6
	ИТОГО:				37662
	Стены:				
1	Грунтовка стен "Бетонконтактом"	30	м ²	36,3	1088
2	Штукатурка визуальная (выравнивание общей плоскости с перепадом не более 1,5 мм на 4м2)	300	м ²	36,3	10885
3	Поклейка обычных обоев (виниловых, бумажных) без подгонки рисунка (тонких)	160	м ²	36,3	5805
4	Шпаклевка оштукатуренных стен под окраску	230	м ²	36,3	8345
5	Грунтовка стен 2 раза	40	м ²	36,3	1451
	Потолок:				
6	Смотрите вкладку/ раздел "Потолок"				0
	Пол:				
7	Укладка паркетной доски на подложку (диагональная раскладка)	270	м ²	15,0	4050
8	Монтаж плинтусов: -МДФ	150	м.п.	13,0	1950
	Дополнительные работы:				
9	Установка перфоугла	75	м.п.	14,5	1088
10	Демонтаж окна ПВХ	500	шт.	1,0	500
11	Демонтаж ограждающей конструкции под окном	2500	шт.	1,0	2500

Комната №4 (Спальня 2)

площадь пола: 14,4 м² Окно 3,6 м²
 периметр: 15,2 м Дверь 2,47 м²
 площадь стен: **39,1** м²
 площадь потолка: 14,4 м²
 высота помещения: 2,97 м

№ п.п.	Наименование работ	Стоимость за ед., руб.	Ед. изм.	Кол-во	Общая сумма, руб.
1	2	3	4	5	6
	ИТОГО:				42054
	Стены:				
1	Грунтовка стен "Бетонконтактом"	30	м ²	39,1	1172
2	Штукатурка визуальная (выравнивание общей плоскости с перепадом не более 1,5 мм на 4м2)	300	м ²	39,1	11722
3	Поклейка обычных обоев (виниловых, бумажных) без подгонки рисунка (тонких)	160	м ²	39,1	6252
4	Шпаклевка оштукатуренных стен под окраску	230	м ²	39,1	8987
5	Грунтовка стен 2 раза	40	м ²	39,1	1563
	Потолок:				
6	Смотрите вкладку/ раздел "Потолок"				0
	Пол:				
7	Укладка паркетной доски на подложку (диагональная раскладка)	270	м ²	14,4	3888
8	Монтаж плинтусов: -МДФ	150	м.п.	14,2	2130
	Дополнительные работы:				
9	Оконные откосы (штукатурка, установка перфоугла, шпаклевка под покраску, грунтовка 2 раза, покраска 2 раза)	700	м.п.	7,6	5320
10	Демонтаж угла ограждающей стены для развертки окна	600	м.п.	1,7	1020

Комната №5 (лоджия холодная)

площадь пола: 4,8 м² Окно 3,6 м²
 периметр: 10,8 м Окно 6,63 м²
 площадь стен: **21,8** м²
 площадь потолка: 4,8 м²
 высота помещения: 2,97 м

№ п.п.	Наименование работ	Стоимость за ед., руб.	Ед. изм.	Кол-во	Общая сумма, руб.
1	2	3	4	5	6
	ИТОГО:				4896
	Стены:				
	Потолок:				
1	Смотрите вкладку/ раздел "Потолок"				0
	Пол:				
2	Выравнивание пола устройством стяжки песчано-цементной смесью МЕНЕЕ 6см	300	м ²	4,8	1440
3	Грунтовка пола "Бетонконтактом"	20	м ²	4,8	96
4	Кладка напольной керамической плитки одного рисунка с затиркой швов 600х600 мм (гипсовая затирка)	700	м ²	4,8	3360
	Дополнительные работы:				

Комната №6 (лоджия теплая)

площадь пола: 7,2 м² Окно 10,3 м²
 периметр: 11,9 м Проем 4,75 м²
 площадь стен: **20,3** м²
 площадь потолка: 7,2 м²
 высота помещения: 2,97 м

№ п.п.	Наименование работ	Стоимость за ед., руб.	Ед. изм.	Кол-во	Общая сумма, руб.
1	2	3	4	5	6
	ИТОГО:				41639
	Стены:				
1	Кладка из сибита толщ. 100 мм	350	м ²	5,2	1820
2	Грунтовка стен "Бетонконтактом"	30	м ²	20,3	609
3	Покраска стен 2 раза	140	м ²	14,0	1960
4	Облицовка гипсовым декоративным камнем с гипсовой затиркой швов (без покраски)	1300	м ²	14,0	18200
5	Облицовка стен ГВЛ в одной плоскости, с паро и теплоизоляцией	500	м ²	20,3	10147
6	Монтаж панелей МДФ	300	м ²	5,2	1560
	Потолок:				
7	Смотрите вкладку/ раздел "Потолок"				0
	Пол:				
8	Монтаж пола на лагах с укладкой утеплителя	550	м ²	7,2	3960
9	Укладка паркетной доски на подложку (диагональная раскладка)	270	м ²	7,2	1944
10	Укладка фанеры в два слоя	200	м ²	7,2	1440
	Дополнительные работы:				

4. Приложения

Приложение № 1

СМЕТА №1

(Отделочные работы: стены, дополнительные работы)

к договору № /16 ОТ

№ п.п.	Наименование работ	Стоимость за ед., руб.	Ед. изм.	Кол-во	Общая сумма, руб.
1	2	3	4	5	6
	Стены:				
1	Снос стен кирпичных (в полкирпича)	300	м ²	13,5	4050
2	Снос стен из пазогребневых плит	200	м ²	35,3	7060
3	Кладка кирпича 1/2	550	м ²	22,6	12403
4	Грунтовка стен "Бетонконтактом"	30	м ²	206,0	6179
5	Штукатурка визуальная (выравнивание общей плоскости с перепадом не более 1,5 мм на 4м2)	300	м ²	185,7	55706
6	Поклейка обычных обоев (виниловых, бумажных) без подгонки рисунка	130	м ²	47,6	6192
7	Шпаклевка оштукатуренных стен под окраску	230	м ²	150,2	34544
8	Подготовка стен под стеклохолст	80	м ²	27,2	2176
9	Поклейка стеклохолста на стену	120	м ²	27,2	3264
10	Грунтовка стен 2 раза	40	м ²	150,2	6008
11	Покраска стен 2 раза	140	м ²	41,2	5768
12	Кладка из сибита толщ. 100 мм (шириной менее 1 м)	350	м.п.	6,5	2275
13	Облицовка керамической настенной плиткой: одного рисунка (на подготовленную поверхность) с затиркой швов (плитка 200ммх200мм, затирка гипсовая)	900	м ²	15,0	13500
14	Облицовка керамической настенной плиткой: одного рисунка, с "декорами" (на подготовленную поверхность) с затиркой швов (плитка 590ммх590мм, затирка гипсовая)	900	м ²	20,0	18000
15	Кладка стеклоблоков с затиркой с двух сторон	1200	м ²	5,8	6960
16	Поклейка обычных обоев (виниловых, бумажных) без подгонки рисунка (тонких)	160	м ²	75,4	12057
17	Кладка из сибита толщ. 100 мм	350	м ²	5,2	1820
18	Облицовка гипсовым декоративным камнем с гипсовой затиркой швов (без покраски)	1300	м ²	14,0	18200
19	Облицовка стен ГВЛ в одной плоскости, с паро и теплоизоляцией	500	м ²	20,3	10147
20	Монтаж панелей МДФ	300	м ²	5,2	1560
	Потолок:				
21	Смотрите вкладку/ раздел "Потолок"			0,0	0
	Пол:				
22	Грунтовка пола "Бетонконтактом"	20	м ²	48,2	964
23	Выравнивание пола устройством стяжки песчано-цементной смесью МЕНЕЕ 6см	300	м ²	18,9	5670
24	Укладка паркетной доски на подложку (диагональная раскладка)	270	м ²	60,5	16335
25	Монтаж плинтусов: -МДФ	150	м.п.	39,7	5955
26	Устройство наливного пола под теплый пол	130	м ²	19,5	2535

1	2	3	4	5	6
27	Кладка напольной керамической плитки одного рисунка с затиркой швов 600х600 мм (гипсовая затирка)-диагональная раскладка	800	м ²	11,4	9120
28	Выравнивание пола устройством стяжки песчано-цементной смесью более 20см	800	м ²	5,4	4320
29	Кладка напольной керамической плитки одного рисунка с затиркой швов 600х600 мм (гипсовая затирка)	700	м ²	12,9	9030
30	Монтаж пола на лагах с укладкой утеплителя	550	м ²	7,2	3960
31	Укладка фанеры в два слоя	200	м ²	7,2	1440
Дополнительные работы:					
32	Откосы входной двери (штукатурка, установка перфоугла, шпаклевка под покраску, грунтовка 2 раза)	700	м.п.	5,0	3500
33	Оконные откосы (штукатурка, установка перфоугла, шпаклевка под покраску, грунтовка 2 раза, покраска 2 раза)	700	м.п.	18,2	12740
34	Демонтаж угла ограждающей стены для развертки окна	600	м.п.	5,1	3060
35	Установка перфоугла	75	м.п.	21,5	1613
36	Монтаж порожков	200	м.п.	6,4	1280
37	Демонтаж балконного окна	550	шт.	1,0	550
38	Монтаж короба из ГВЛ	400	м.п.	9,0	3588
39	Устройство ниш под радиатор	800	шт.	2,0	1600
40	Установка люков ревизии	150	шт.	2,0	300
41	Заделка инсталляции ГВЛ	500	шт.	1,0	500
42	Облицовка стен ГВЛ	270	м ²	9,3	2511
43	Запил внешнего угла плитки под 45 градусов*	400	м.п.	1,0	400
44	Монтаж экрана для ванны из ГВЛ	550	шт.	1,0	550
45	Облицовка экрана ванны плиткой	900	шт.	1,0	900
46	Демонтаж окна ПВХ	500	шт.	1,0	500
47	Демонтаж ограждающей конструкции под окном	2500	шт.	1,0	2500
ИТОГО:					323288

Заказчик:
Подрядчик:

Приложение №2
СМЕТА №2

к договору №/16 ОТ

№ ком.	Наименование работ	Стоимость за ед., руб.	Ед. изм.	Кол-во	Общая сумма, руб.
1	2	3	4	5,0	6
1	-монтаж потолка из ГКЛ	350	м ²	6,4	2240
	-грунтовка потолка Бетонконтактом	40	м.п.	3,3	132
	-штукатурка потолка	400	м.п.	3,3	1320
	-монтаж перехода прямолинейного	300	м.п.	4,8	1440
	-установка перфоугла	75	м.п.	13,6	1020
	-грунтовка потолка 2 раза	60	м ²	14,1	846
	-выравнивающий слой под стеклохолст, финишную шпаклевку	300	м ²	14,1	4230
	-наклейка Стеклохолста на потолок	130	м ²	14,1	1833
	-шпаклевка потолка под покраску	250	м ²	14,1	3525
	-покраска потолка 2 раза	170	м ²	14,1	2397
	-штукатурка балки	600	м.п.	4,4	2640
	-подготовка потолка под нишу , полоса шириной 20 см(штукатурка потолка, грунтовка бетонконтактом, шпаклевка под покраску, покраска потолка 2 раза)	350	м.п.	22,0	7700
3	-подготовка потолка под нишу , полоса шириной 20 см(штукатурка потолка, грунтовка бетонконтактом, шпаклевка под покраску, покраска потолка 2 раза)	350	м.п.	14,7	5145
5	-монтаж потолка из ГКЛ	350	м ²	4,8	1680
	-грунтовка потолка 2 раза	60	м ²	4,8	288
	-выравнивающий слой под стеклохолст, финишную шпаклевку	300	м ²	4,8	1440
	-наклейка Стеклохолста на потолок	130	м ²	4,8	624
	-шпаклевка потолка под покраску	250	м ²	4,8	1200
	-покраска потолка 2 раза	170	м ²	4,8	816
6	-монтаж потолка из ГКЛ	350	м ²	7,2	2520
	-монтаж теплоизоляции	150	м ²	7,2	1080
	-грунтовка потолка 2 раза	60	м ²	7,2	432
	-выравнивающий слой под стеклохолст, финишную шпаклевку	300	м ²	7,2	2160
	-наклейка Стеклохолста на потолок	130	м ²	7,2	936
	-шпаклевка потолка под покраску	250	м ²	7,2	1800
	-покраска потолка 2 раза	170	м ²	7,2	1224
1,3	-монтаж потолка из ГВЛ	350	м ²	45,0	15750
	-монтаж СТОПЗВУК на грибки	200	м ²	45,0	9000
	-Поклейка ВЭМ 2,5мм на потолок	150	м ²	45,0	6750
	-монтаж дополнительного листа ГКЛ на потолок	100	м.п.	45,0	4500
4	-монтаж потолка из ГВЛ	350	м ²	14,4	5040
	-монтаж СТОПЗВУК на грибки	200	м ²	14,4	2880
ИТОГО:					94588

Заказчик:
Подрядчик:

Приложение №3

СМЕТА №3
(Пол дополнение)

к договору №/16 ОТ

№ ком.	Наименование работ	Стоимость за ед., руб.	Ед. изм.	Кол-во	Общая сумма, руб.
1	2	3	4	5,0	6
1, 3, 4	Грунтовка пола "Бетонконтактом" - в этом варианте под вопросом этот вид работ	20	м ²	53,3	1066
	Устройство наливного пола - в этом варианте под вопросом этот вид работ	150	м ²	53,3	7995
	Монтаж виброфлора	30	м ²	53,3	1599
	Монтаж Соноплата	150	м ²	53,3	7995
	Укладка фанеры 40х40мм в разбежку, со шлифовкой	250	м ²	53,3	13325
1	Демонтаж старой стяжки (не армированной)	150	м ²	11,4	1710
	Грунтовка пола "Бетонконтактом" - в этом варианте под вопросом этот вид работ	20	м ²	11,4	228
	Устройство наливного пола - в этом варианте под вопросом этот вид работ	150	м ²	11,4	1710
	Укладка шумоизоляции	150	м ²	11,4	1710
	Устройство армированной стяжки более 6см	480	м ²	11,4	5472
ИТОГО:					42810

Заказчик:**Подрядчик:**

Приложение №4
СМЕТА №4

(Сантехника)

к договору № /16 ОТ

№ п.п.	Наименование работ	Стоимость за ед., руб.	Ед. изм.	Кол-во	Общая сумма, руб.
1	2	3	4	5	6
1	Разводка воды холодной / горячей по точкам (водорозеткам):				
1,1	-от водосчетчика(горячая, холодная)-комн. №1	1100	шт.	2,0	2200
1,2	-мойка(горячая, холодная)-комн. №2	800	шт.	2,0	1600
1,3	-ванна (горячая, холодная)-комн. №2	800	шт.	2,0	1600
1,4	-с/у(холодная)-комн. №2	800	шт.	1,0	800
1,5	-стиральная машина(холодная)-комн. №2	800	шт.	1,0	800
1,6	-кухня мойка(горячая, холодная)-комн. №1	800	шт.	2,0	1600
2	Разводка канализации:				
2,1	-с/у-комн. №2	550	шт.	1,0	550
2,2	-мойка-комн. №2	550	шт.	1,0	550
2,3	-стиральная машина-комн. №2	550	шт.	1,0	550
2,4	-ванна -комн. №2	550	шт.	1,0	550
2,5	-кухня -комн. №1	550	шт.	1,0	550
3	Установка УНИТАЗА (напольного крепления)	2000	шт.	1,0	2000
4	Монтаж инсталляции	2000	шт.	1,0	2000
5	Установка РАКОВИНЫ с тумбой*	1500	шт.	1,0	1500
6	Установка ВАННЫ акриловой со сборкой и герметизацией стыка со стеной силиконом*	2500	шт.	1,0	2500
7	Герметизация ВАННЫ силиконом (чистовая)	500	шт.	1,0	500
8	Установка СИФОНА простого на ванну	500	шт.	1,0	500
9	Установка СИФОНА сложного на ванну	600	шт.		0
10	Установка СИФОНА простого на раковину, мойку	250	шт.	1,0	250
11	Установка СМЕСИТЕЛЯ на ванну	550	шт.	1,0	550
12	Установка СМЕСИТЕЛЯ на раковину, мойку	500	шт.	1,0	500
13	Установка ШТАНГИ для душа	350	шт.	1,0	350
14	Снятие и установка РАДИАТОРА	400	шт.	4,0	1600
15	Замена с установкой РАДИАТОРА (подводка от стояка металлическая)*	5200	шт.	4,0	20800
16	Замена тройника канализации с заменой участка стояка (чугунного)	3500	шт.	1,0	3500
17	Установка ПОЛОТЕНЦЕСУШИТЕЛЯ	1200	шт.	1,0	1200
18	Разводка под полотенцесушитель*	2500	шт.	1,0	2500
19	Сварной шов	750	шт.	по факту	
20	ШТРОБЛЕНИЕ стен до 25 мм: -бетон	600	м.п.	по факту	
21	ШТРОБЛЕНИЕ стен 25-65 мм: -бетон	900	м.п.	по факту	
22	ШТРОБЛЕНИЕ стен свыше 65 мм: -бетон	1500	м.п.	по факту	
23	ШТРОБЛЕНИЕ стен до 25мм: - кирпич, сибит	350	м.п.	по факту	
24	ШТРОБЛЕНИЕ стен 25-65 мм: - кирпич, сибит	550	м.п.	по факту	
25	ШТРОБЛЕНИЕ стен свыше 65 мм: - кирпич, сибит	900	м.п.	по факту	
	ИТОГО:				51600

Заказчик:
Подрядчик:

Приложение №5
СМЕТА №5

(Электрика)

к договору № /16 ОТ

№ п.п.	Наименование работ	Стоимость за ед., руб.	Ед. изм.	Кол-во	Общая сумма, руб.
1	2	3	4	5	6
1	Установка монтажных коробок (подрозетник) в бетоне	250	шт.	0,0	0
2	Установка монтажных коробок (подрозетник) в ГКЛ	160	шт.	0,0	0
3	Установка монтажных коробок (подрозетник) в кирпиче, сибите	190	шт.	60,0	11400
4	Высверливание отверстий в гипсокартоне под точечные светильники в ГКЛ	65	шт.	7,0	455
5	Монтаж розеток/выключателей (одинарных, двойных)	85	шт.	30,0	2550
6	Монтаж розеток/выключателей (тройных и более)	100	шт.	30,0	3000
7	Установка точечного светильника	135	шт.	7,0	945
8	Монтаж трансформатора для LED ленты	350	шт.	0,0	0
9	Открытая прокладка LED ленты	50	м.п.	0,0	0
10	Спайка LED ленты	150	шт.	0,0	0
11	Установка бра, люстры (без сборки)	350	шт.	2,0	700
12	Установка эл. вент. Решетки с подключением	450	шт.	1,0	450
13	Открытая установка распаечной коробки (перекрутка старой)	250	шт.	12,0	3000
14	Открытая прокладка кабеля сечением до 4 кв.мм	50	м.п.	450,0	22500
15	Открытая прокладка кабеля сечением от 4 до 6 кв.мм	60	м.п.	32,0	1920
16	Пробивка штроб под электропроводку в сибите, кирпиче (вертикальная)	100	м.п.	80,0	8000
17	Пробивка штроб под электропроводку в сибите, кирпиче (горизонтальная)	110	м.п.	0,0	0
18	Пробивка штроб под электропроводку в бетоне (вертикальная)	180	м.п.	0,0	0
19	Пробивка штроб под электропроводку в бетоне (горизонтальная)	200	м.п.	0,0	0
20	Пробивка штроб под электропроводку в бетоне (потолок)	300	м.п.	3,0	900
21	Открытая прокладка кабеля -TV	40	м.п.	80,0	3200
22	Открытая прокладка кабеля (слаботочка)	40	м.п.	60,0	2400
23	Установка однополюсного автомата	200	шт.	3,0	600
24	Установка 2полюсного автомата	250	шт.	4,0	1000
25	Проход через стену	250	шт.	6,0	1500
26	Проход через стену (несущую)	350	шт.	4,0	1400
27	Временное освещение, розетки	30	шт.	5,0	150
28	Демонтаж старых розеток, выключателей	30	шт.	5,0	150
29	Скрутка проводов	70	шт.	0,0	0
30	Монтаж теплого пола (Матового):	0			0
31	-комн. №1 (4,4 кв.м.)	2220	шт.	1,0	2220
32	-комн. №1 (3,5 кв.м.)	1950	шт.	1,0	1950
33	-комн. №2(2,3 кв.м.)	1590	шт.	1,0	1590
34	-комн. №2(1,9 кв.м.)	1470	шт.	1,0	1470
	ИТОГО:				73450

Заказчик:
Подрядчик: